

KOAB Absolventenbefragung | Prüfungsjahrgang 2020

Auswertung der Verbund- und Franchise-Studiengänge nach Fachbereichen

Qualitätsmanagement



Agenda

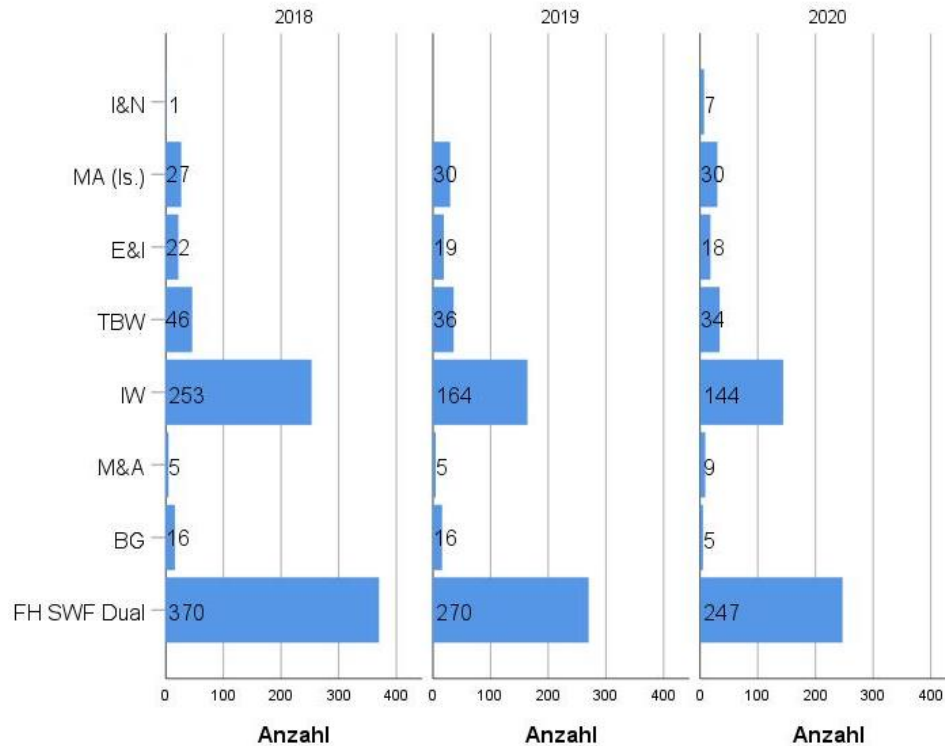
1. Einleitung: KOAB PJ 2020
2. Teilnehmende und Rücklauf
3. Soziodemographie
4. Berufsausbildung vor dem Studium
5. Zufriedenheit mit dem Studium
6. Übergang vom Bachelor in den Master
7. Beruflicher Verbleib
8. Beziehung zwischen Studienfach und beruflichen Aufgaben
9. Berufszufriedenheit

Einleitung: KOAB PJ 2020

- Das Kooperationsprojekt Absolventenstudien (KOAB) ist ein wissenschaftliches Forschungsprojekt, welches vom Institut für angewandte Statistik (ISTAT) koordiniert und in Zusammenarbeit mit etwa 70 Hochschulen durchgeführt wird
- Im Prüfungsjahrgang 2020 wurden alle Absolvent*innen, die im Zeitraum vom 01.09.2019 bis zum 31.08.2020 ihr Studium erfolgreich beendet haben, befragt
- Die Befragungsphase fand von Oktober 2021 bis Februar 2022 statt
- Etwa 1,5 Jahre nach Studienabschluss standen der Einstieg ins Berufsleben und die retrospektive Beurteilung des Studiums im Zentrum des Erkenntnisinteresses
- Auswertungen wurden durch das Institut für Qualitätsentwicklung und -management (IQEM) der FH SWF angefertigt
- Im Folgenden werden ausgewählte Ergebnisse der Befragung vorgestellt – differenziert nach Fachbereichen

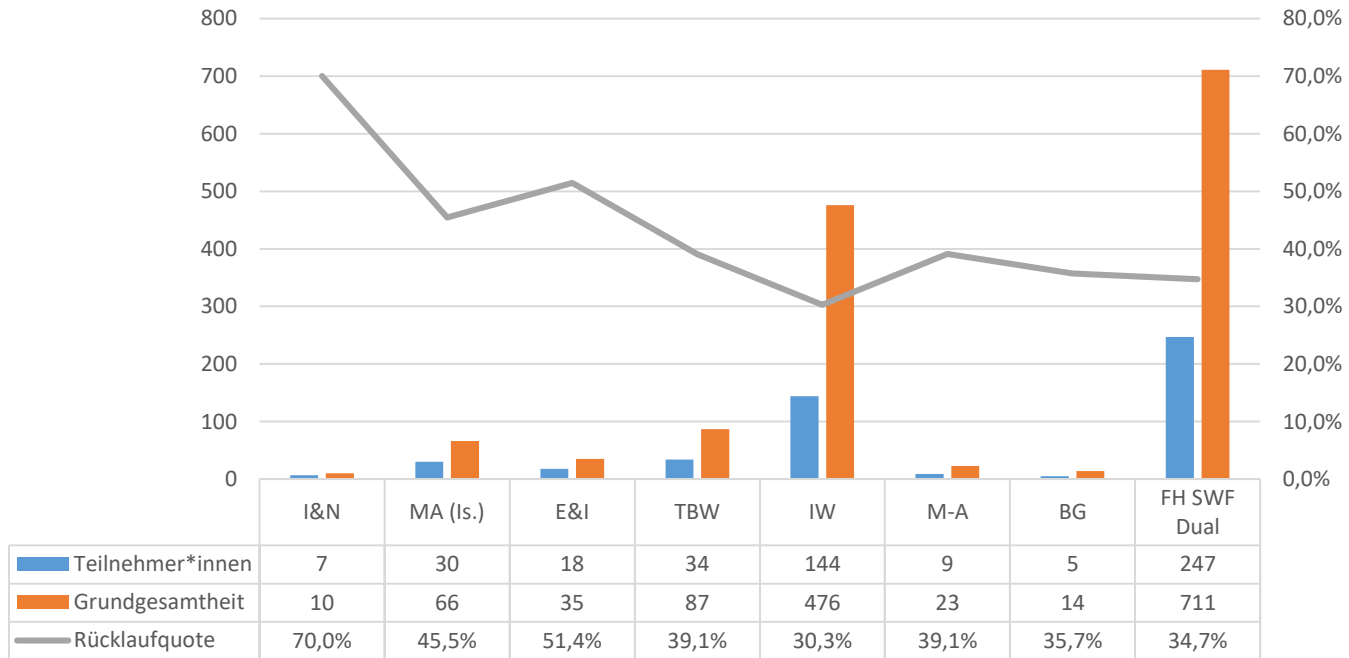
Teilnehmende und Rücklauf

Anzahl Teilnehmer an der KOAB-Befragung



Teilnehmende und Rücklauf

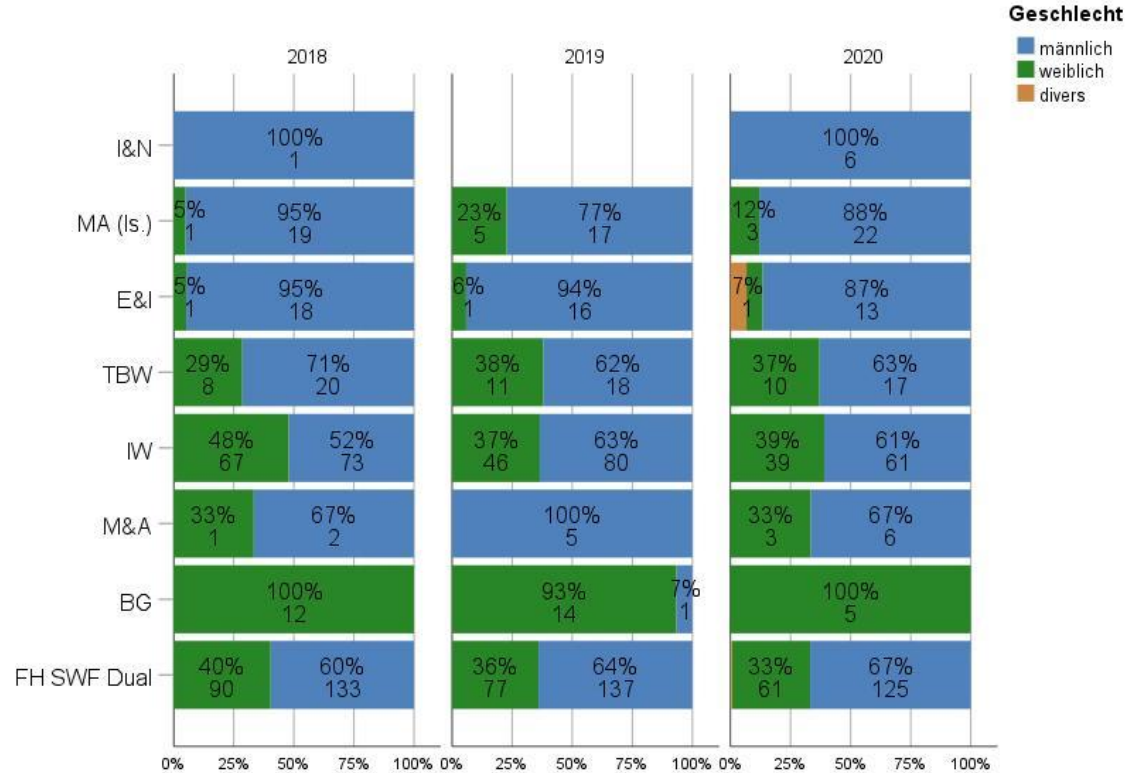
Rücklauf FH Dual Gesamt PJ 20



■ Teilnehmer*innen
 ■ Grundgesamtheit
 — Rücklaufquote

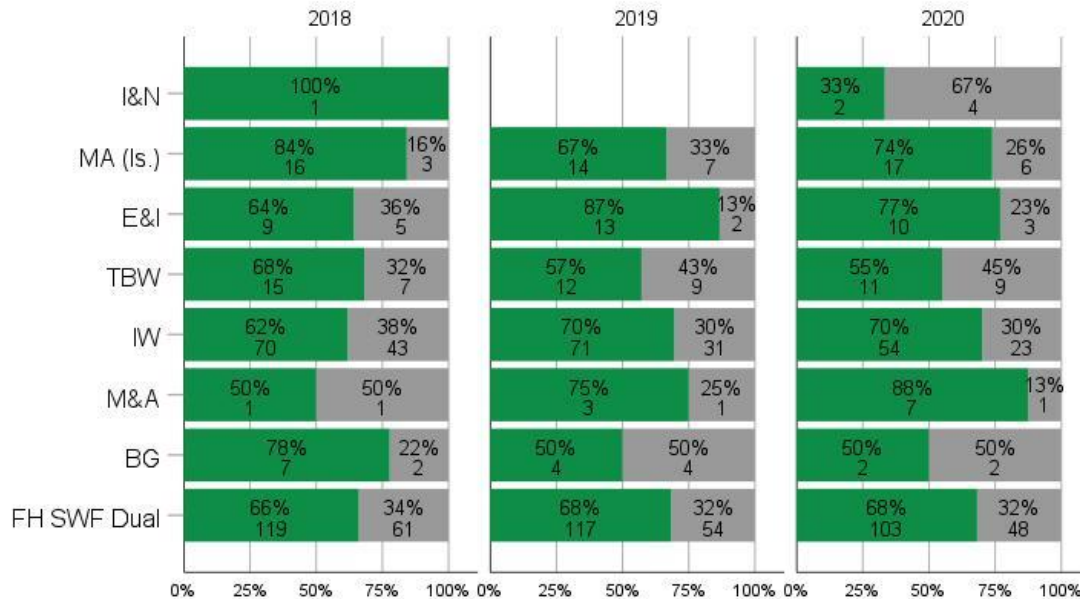
Soziodemographie

Geschlechterverteilung



Soziodemographie

Bildungsaufsteiger



Bildungsaufsteiger

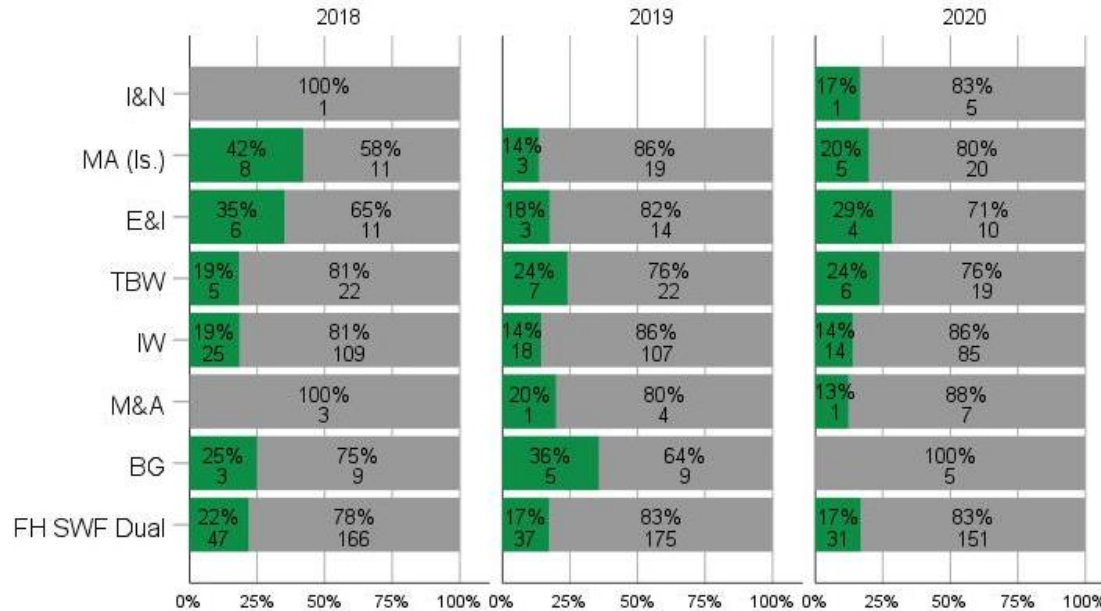
■ kein Bildungsaufsteiger
■ Bildungsaufsteiger

kein Bildungsaufsteiger:
 Mind. ein Elternteil besitzt einen akademischen Abschluss

Bildungsaufsteiger:
 Beide Elternteile haben keinen akademischen Abschluss

Soziodemographie

Migrationshintergrund



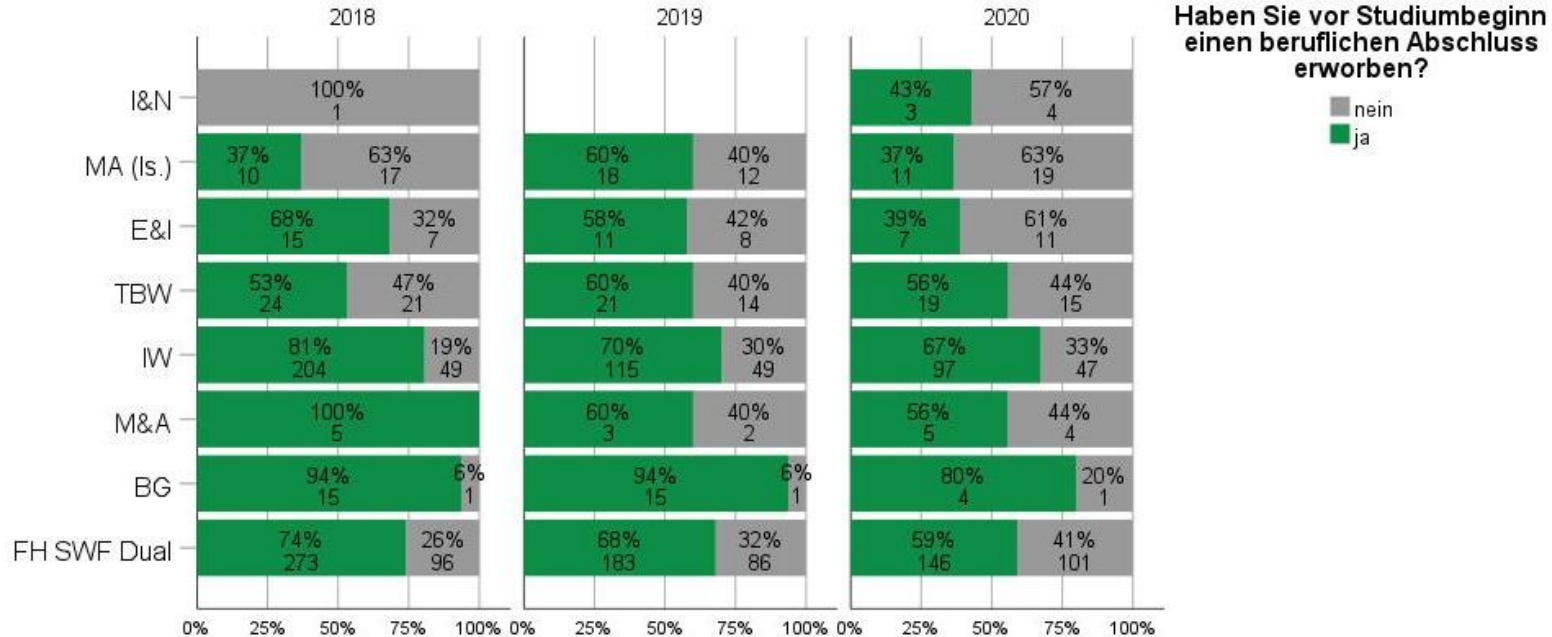
Migrationshintergrund:

Die befragte Person besitzt keine deutsche Staatsbürgerschaft oder mindestens ein Elternteil ist im Ausland geboren

- kein Migrationshintergrund
- Migrationshintergrund

Berufsausbildung vor dem Studium

Abschluss einer Berufsausbildung vor dem Studium



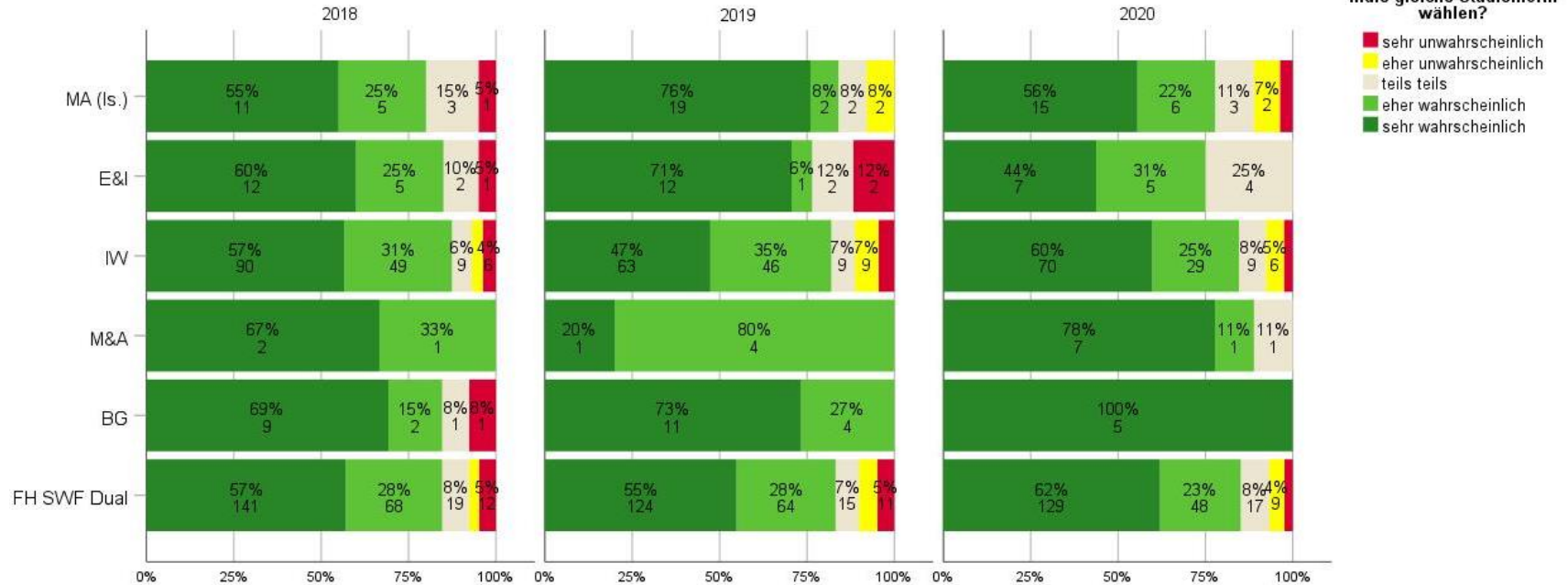
Zufriedenheit mit dem Studium

Zufriedenheit mit dem Studium insgesamt



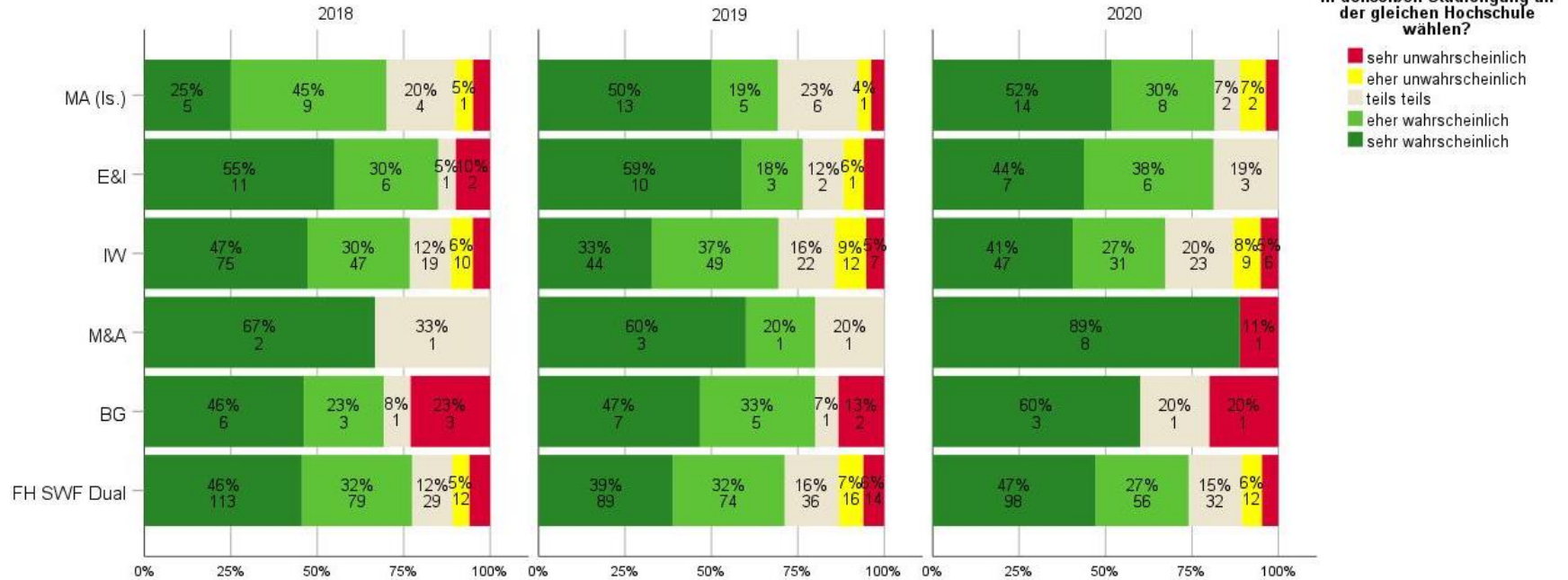
Zufriedenheit mit dem Studium

Wenn Sie - rückblickend - noch einmal die freie Wahl hätten, würden Sie...



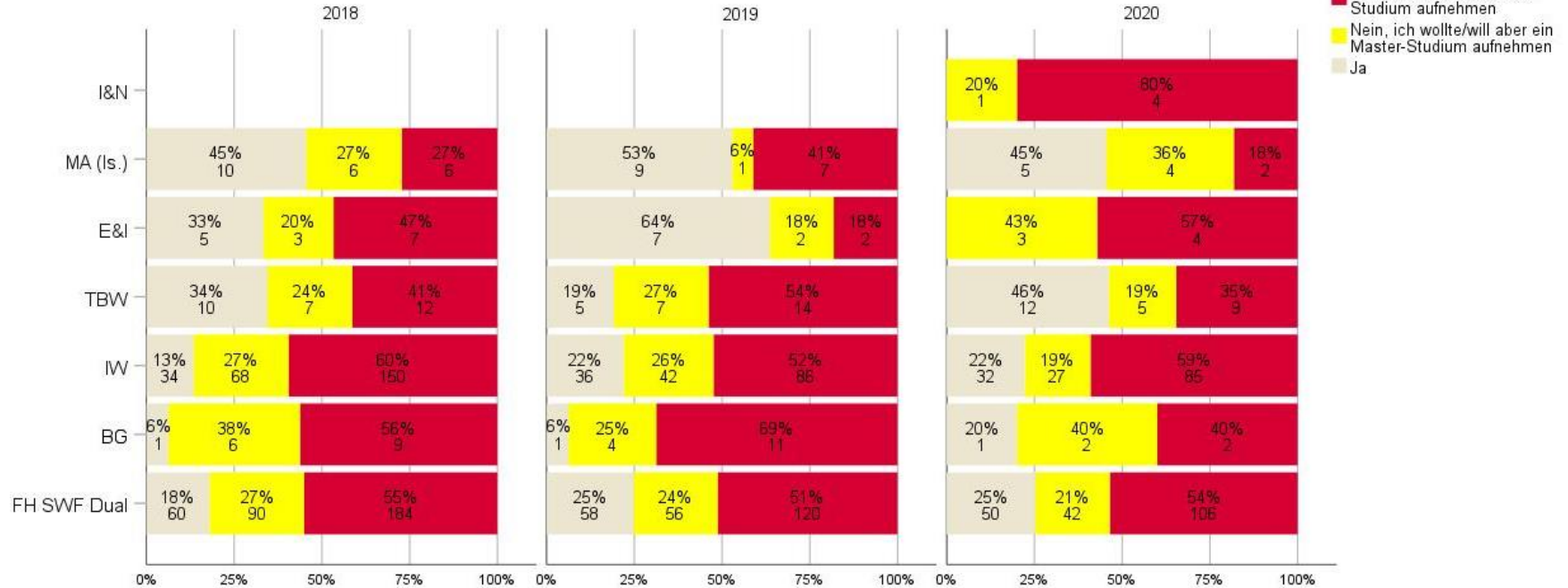
Zufriedenheit mit dem Studium

Wenn Sie - rückblickend - noch einmal die freie Wahl hätten, würden Sie...



Übergang vom Bachelor in den Master

Aufnahme eines Master-Studiums nach dem Bachelor-Abschluss



Beruflicher Verbleib



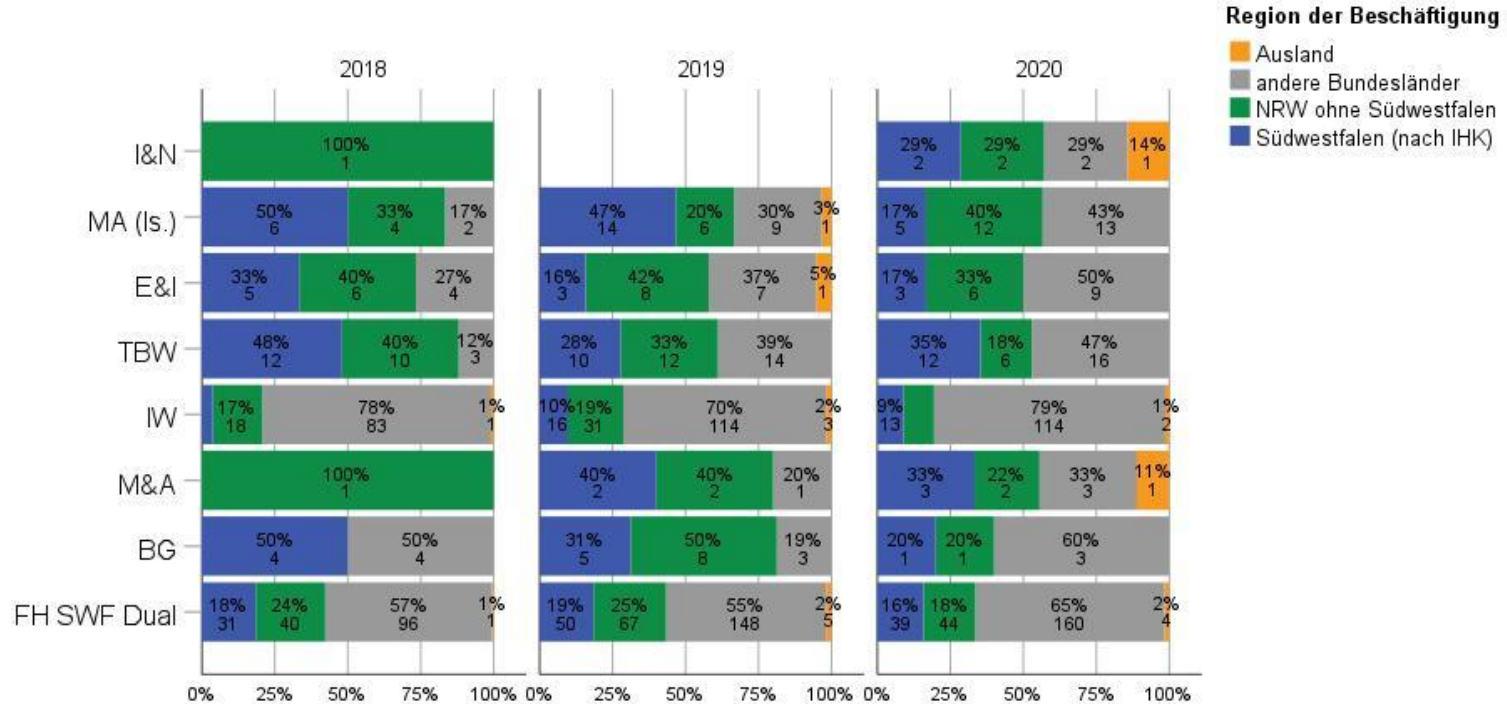
Beruflicher Verbleib

Sind Sie derzeit unbefristet oder befristet beschäftigt?



Beruflicher Verbleib

Region der Beschäftigung



Beziehung zw. Studienfach u. beruflichen Aufgaben

Verwendung der im Studium erworbenen Qualifikationen bei den beruflichen Aufgaben



Beziehung zw. Studienfach u. beruflichen Aufgaben

Beziehung zwischen Studienfach und den beruflichen Aufgaben



Beziehung zwischen Studienfach und den beruflichen Aufgaben

- In meinem beruflichen Aufgabenfeld kommt es gar nicht auf die Fachrichtung an
- Eine andere Fachrichtung wäre nützlicher für meine beruflichen Aufgaben
- Einige andere Fachrichtungen hätten mich ebenfalls auf meine beruflichen Aufgaben vorbereiten können
- Meine Fachrichtung ist die einzig mögliche/beste Fachrichtung für meine beruflichen Aufgaben

Berufszufriedenheit

Berufszufriedenheit insgesamt



Kontakt

IQEM

Das IQEM unterstützt Sie gerne!



| | | | |
|------------------------|---------------------|--|----------------|
| Björn Roesner | Institutsleiter | roesner.bjoern@fh-swf.de | 02371-566-1438 |
| Saskia Nowak | wiss. Mitarbeiterin | nowak.saskia@fh-swf.de | 02371-566-1439 |
| Jennifer Pälmer | wiss. Mitarbeiterin | paelmer.jennifermaren@fh-swf.de | 02371-566-1440 |
| Marvin Schäfer | wiss. Mitarbeiter | schaefer.marvin@fh-swf.de | 02371-566-1441 |
| Hendrik Storck | wiss. Mitarbeiter | storck.hendrik@fh-swf.de | 02371-566-1437 |

Institut für Qualitätsentwicklung und -management (IQEM)

Baarstr. 6

58636 Iserlohn

http://www4.fh-swf.de/de/home/forschung/institute/in_institute/iqem/iqem_1.php

Vielen Dank für die Aufmerksamkeit

Qualitätsmanagement

